



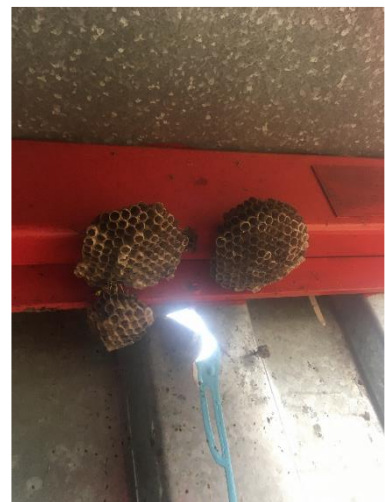
Neue Mitbewohner - Feldwespen

Als wir Anfang April die Tür unseres Blechschuppens öffneten kamen uns einige Wespen entgegen. Es handelt sich bei diesem Schuppen um einen Blechcontainer, den wir als kleinen Lagerraum nutzen. An der einen Wand hat er im oberen Bereich ein kleines Loch. Dieses haben die Wespen als Einflugloch entdeckt.

Zwei etwas größere Gebilde und ein kleineres, wie eine Schale aus vielen kleinen Waben, hängen nebeneinander im Winkel zwischen Dach und Wand. Sie sind nach unten hin offen. An der Tür gibt es noch eine ganz kleine Version davon. An jedem sind nur ein bis zwei Tiere zu sehen. Einige sind durch die offene Tür nach draußen geflogen. Ganz offenbar haben wir sie gestört. Wir haben die Tür sanft wieder geschlossen und uns entschieden, den Schuppen nur so wenig wie möglich zu öffnen.

Es kam uns schon seltsam vor, dass die Wespen schon im April so aktiv sind. Auch hatten wir Bedenken, dass das Nest in der Tür zu groß werden könnte. Wir würden es dann beim Öffnen und Bewegen der Tür zerstören. Aber dort lagern eher selten genutzte Dinge, z.B. zusätzliches Geschirr für Veranstaltungen mit vielen Besuchern. Das brauchen wir aber jetzt noch nicht.

So vergingen gut 10 Tage und dann fielen mir die Wespen wieder ein. Ich hatte sie gar nicht mehr am Schuppen gesehen. Die Außentemperaturen waren jedoch auch nicht unbedingt einladend für eine Wespe, um nach draußen zu fliegen. Ich öffnete ganz vorsichtig die Tür. Tatsache sie waren noch immer da. Und eine kam mir entgegen geflogen. Sie sah aber ganz anders aus, als die Wespen, die ich sonst so gewohnt bin. Und die Nester waren auch nicht wesentlich verändert. Einige der Waben waren gefüllt und vorn geschlossen. Aber immer noch waren es diese kleinen offenen Gebilde.



Daraufhin habe ich recherchiert und die Antwort gefunden. Unsere neuen Schuppenbewohner sind Feldwespen. Bei unseren Bewohnern handelt es sich um die Unterart Hausfeldwespe.

Diese sind bereits im April aktiv und bauen nur solche kleinen halboffenen Nester.

*Auf dem Foto sind die Nestgebilde unter dem Schuppendach zu sehen.
Das Foto mit der Wespe ist aus: [wikipedia.org](https://www.wikipedia.org) vom 29.04.2021*

Für alle die gleich neugierig geworden sind: hier eine kleine Beschreibung der Art:

Haus-Feldwespe (*Polistes dominula*)

- Feldwespen (Polistinae) sind Unterfamilie der Faltenwespen (Vespidae)
- weltweit etwa 630 Arten, die meisten Arten in den Tropen und Subtropen
- Mitteleuropa nur sechs Arten, die alle zur Gattung *Polistes* gehören

Beschreibung

- auffallend durch ihre langen, im Flug herabhängenden Beine
- Königin 13-18 mm, Arbeiterin 12-16 mm, Männchen 13-17 mm
- zierlich gebaut, eher dünne lange Tiere,
- Hausfeldwespe mit orange-farbigen Fühlerspitzen

Lebensweise

- sozial, staatenbildend
- Volk eher klein, meist bis ca. 30 Tiere
- Nester aus Holzfasern, Pflanzenstengeln
- Waben etwas schräg vertikal und ohne schützende Hülle, offen und frei, an einem kleinen Stiel an geeignete Substrate wie Holz oder Steine, die Hausfeldwespe nutzt gern auch Lebensräume im Siedlungsbereich (Gebäude, Schuppen, Türwinkel)

Lebensraum

- offene Landschaften, häufig im Siedlungsbereich

Nahrung

- Nektar, Pflanzensäfte, Insekten
- Larven: Insekten, hauptsächlich Fliegen

Jahreszeitlicher Rhythmus

- Nestgründung von einer Königin, die überwintert oder auch von mehreren, meist Schwestern bereits im April
- Brutzeit Ende April bis Ende Juni
- Königin versorgt Larven bis diese schlüpfen
- im Juni entwickeln sich Geschlechtstiere, danach erfolgt die Paarung
- Männchen und Arbeiterinnen sterben im Laufe des Jahres
- begattete Königinnen suchen Platz zum überwintern

Verhalten

- gehen dem Menschen aus dem Weg
- angriffsbereit nur bei Störung am Nest

(erstellt April/Mai 2021) - Quellen:

<https://de.wikipedia.org/wiki/Feldwespen>

<https://www.nabu-dietzenbach.de/2017/07/30/feldwespen-ein-nützlicher-sommergast/>

<https://bienesuchtbluete.wordpress.com/2017/04/30/die-haus-feldwespe-feldwespen-polistinae/> [Autor Marion Loeper]